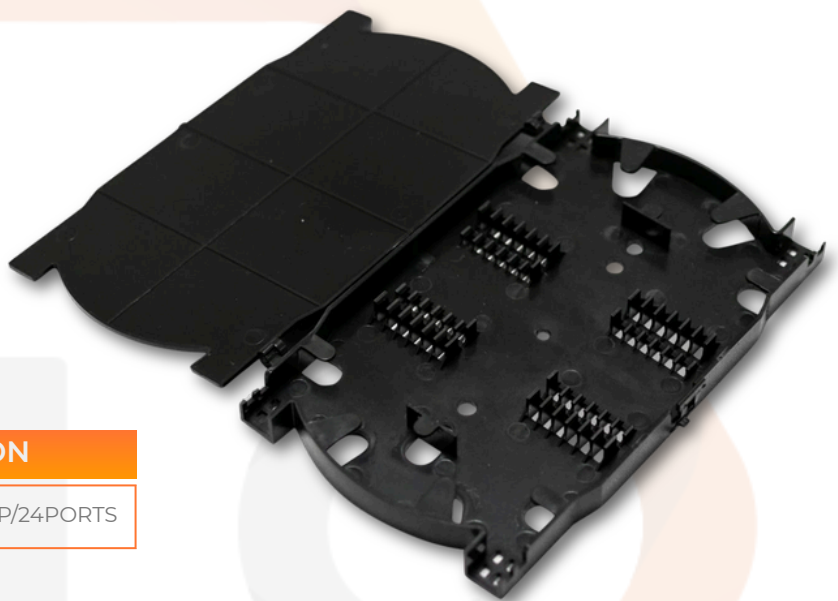




CASSETTE PORTA FUSIÓN DE FO GLC

DESCRIPCIÓN

El cassette porta fusión de fibra óptica GLC, esta realizado en material plástico. Es apto para contener hasta 24 empalmes de fusión. El mismo es apilable e incluye tapa para proteger las fusiones.



CÓDIGO	DESCRIPCIÓN
GLC-BANFO-SCAPC-004	CASSETE PORTA FUSION P/24PORTS

MANGUITO PARA FUSIÓN GLC

El método tradicional de fusión de fibras ópticas recurre a la unión de las mismas mediante la tensión superficial catalizada producida como consecuencia del calentamiento por arco eléctrico.

Para proteger dicha fusión se utiliza una camisa protectora denominada comúnmente "manguito". Dicho manguito consta de 3 partes:

- Un tubo exterior de plástico termo contraíble.
- Un tubo interior de acetato vinil con adhesivo térmico a alta temperatura.
- Una varilla de acero o miembro de tracción con extremos redondeados.





MANGUITO PARA FUSIÓN GLC

Los Manguitos protectores de empalmes por fusión se ofrecen según las siguientes variantes:

- Según su longitud: pueden ser de 40 mm o 60 mm. La elección depende de las características del cassette porta empalmes que se va a utilizar.

El tubo exterior transparente contiene al conjunto y se termo contrae para protegerlo íntegramente. Una vez calentado el manguito se adhiere firmemente a la fibra óptica de forma tal que el punto de empalme queda herméticamente envuelto y protegido con el adhesivo. El tubo interior con adhesivo térmico repone las características de protección originales contra la humedad a la superficie de la fibra óptica.

El miembro de tracción de acero inoxidable otorga la resistencia transversal necesaria para evitar stress al empalme. La varilla de acero sirve para reforzar el punto de empalme impidiendo cualquier rotura o falla posterior.

FORMA DE ORDENAR

CÓDIGO	DESCRIPCIÓN
FO-1050	MANGUITO DE 60
FO-1051	MANGUITOS DE 40